



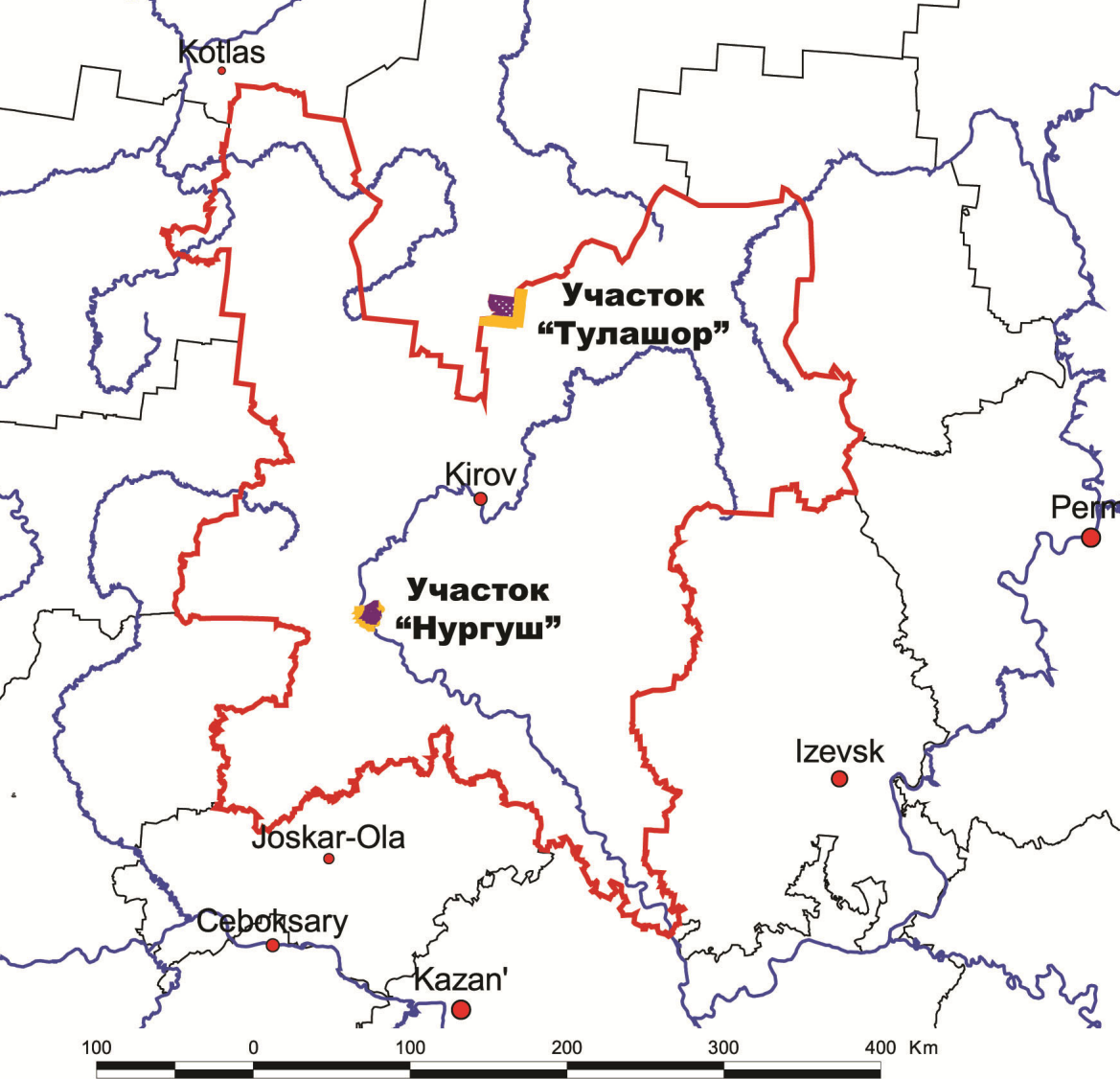
Крупные хищные птицы в заповеднике «Нургуш», Кировская область, Россия

Бакка С.В.,
Кондрухова С.В.

Киселева Н.Ю.,



**МИНИНСКИЙ
УНИВЕРСИТЕТ**



Условные обозначения:

Государственный природный заповедник "Нургуш"

 Территория заповедника

 Охранная зона заповедника

 Граница Кировской области

 Границы субъектов Российской Федерации

Заповедник «Нургуш» в Кировской области состоит из двух участков.

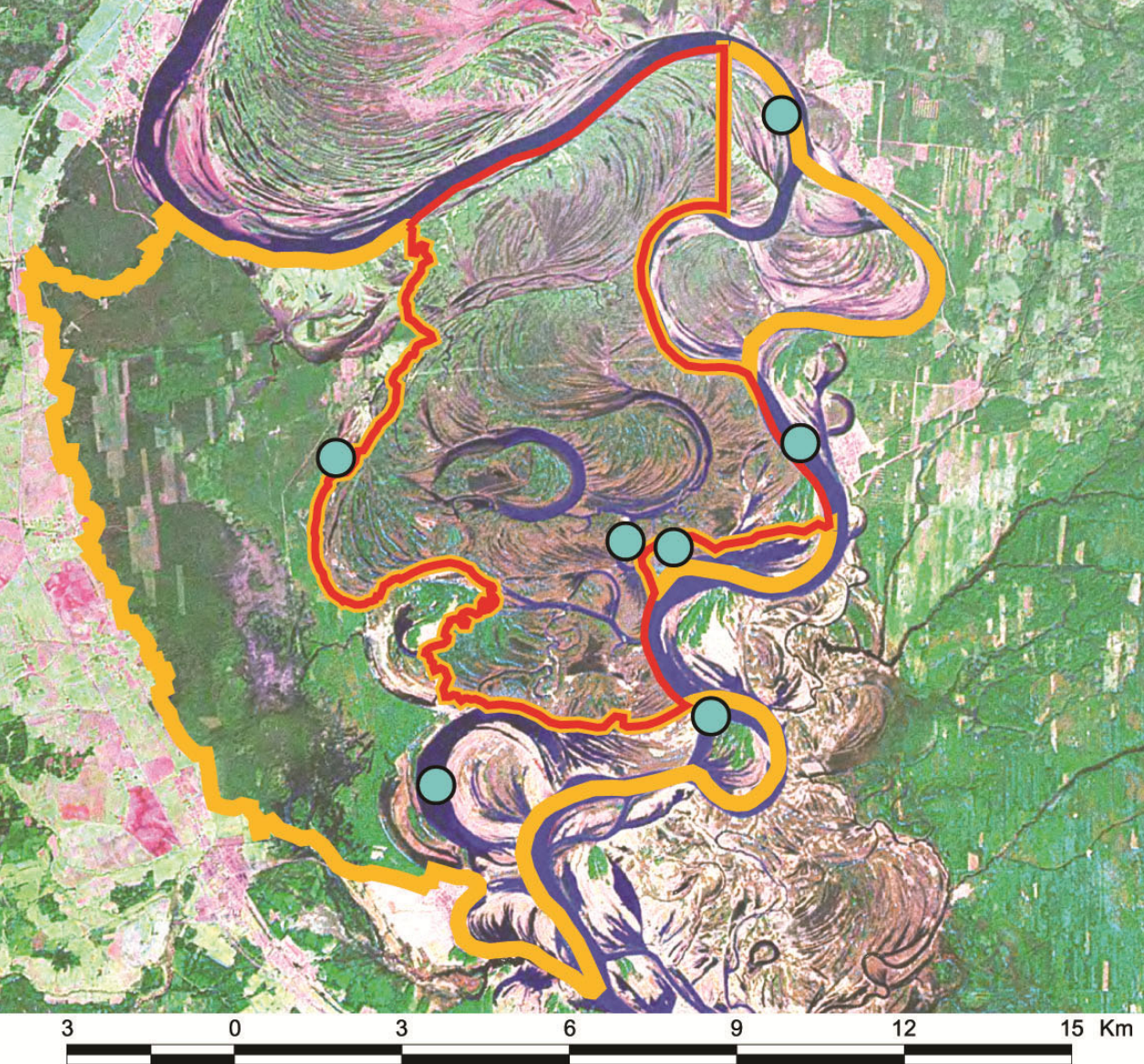


Участок «Нургуш»
заповедная территория – 5634,2 га
охранная зона – 7942,4 га



Участок «Тулашор»
заповедная территория – 17815,5 га
охранная зона – 17566,1 га


Скопа на участке
«Нургуш» встречается
на пролете.
Предполагается
гнездование в
левобережье р. Вятки.
Обилие –
0,7 пар/100 км².




Условные обозначения:

 Места встреч скопы

Участок "Нургуш" заповедника "Нургуш"

 граница заповедника

 граница охранной зоны



На участке «Нургуш»
расположены 5-6
гнездовых участков орлана-
белохвоста.
Обилие – 2 пары/100 км².

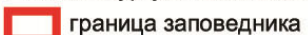


Условные обозначения:

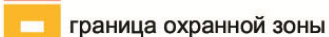


Вероятные гнездовые участки
орлана-белохвоста

Участок "Нургуш" заповедника "Нургуш"



граница заповедника



граница охранной зоны



Места встреч орлана-белохвоста в годы: 2017 г.



Места встреч орлана-белохвоста в 2018 г.



Места встреч орлана-белохвоста в 2019 г.

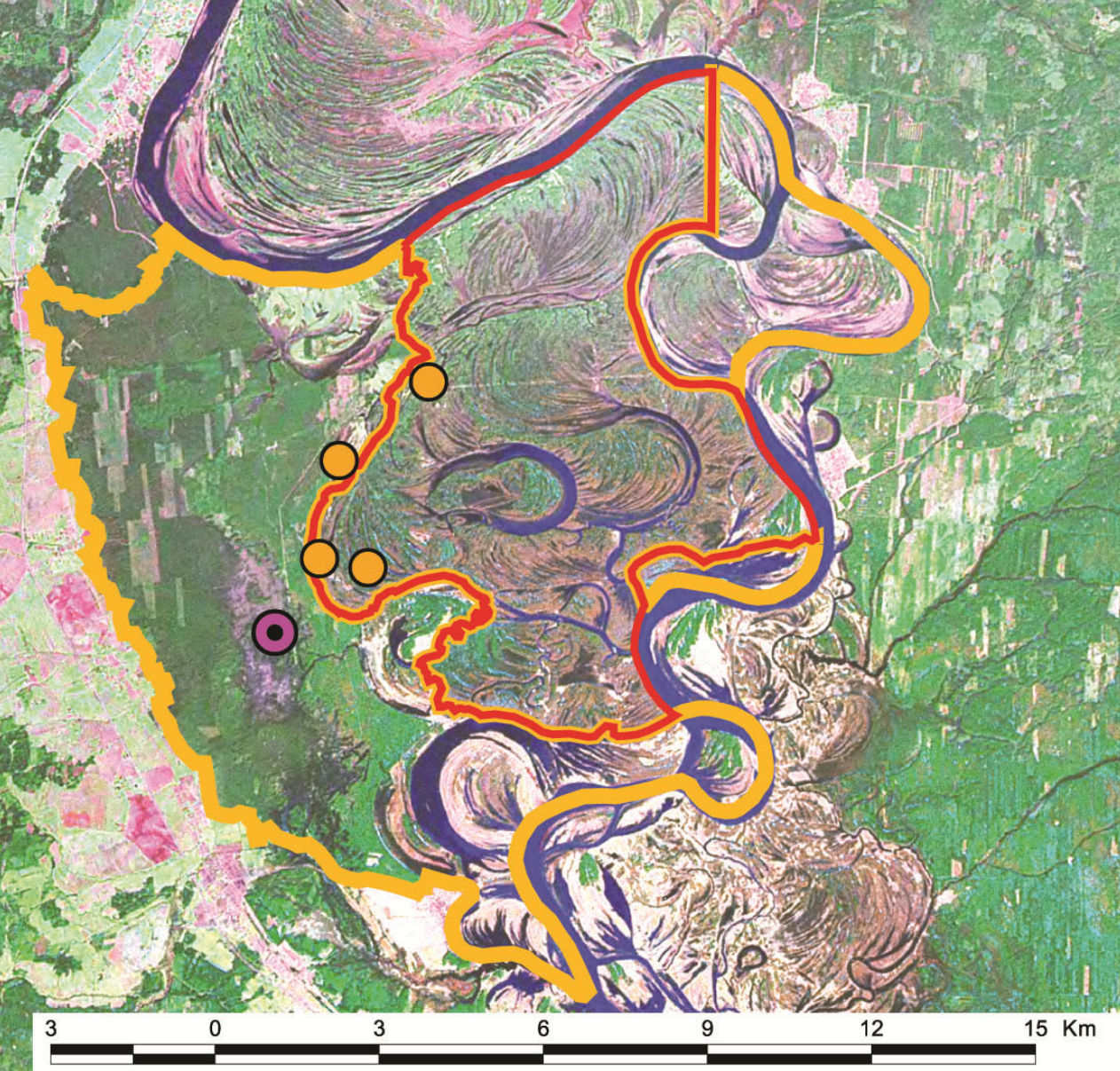


Места встреч орлана-белохвоста в 2020 г.



Места встреч орлана-белохвоста в 2021 г.





Условные обозначения:

Места встреч большого подорлика

Участок "Нургуш" заповедника "Нургуш"

● гнездование на платформе

□ граница заповедника

● встречи взрослых особей

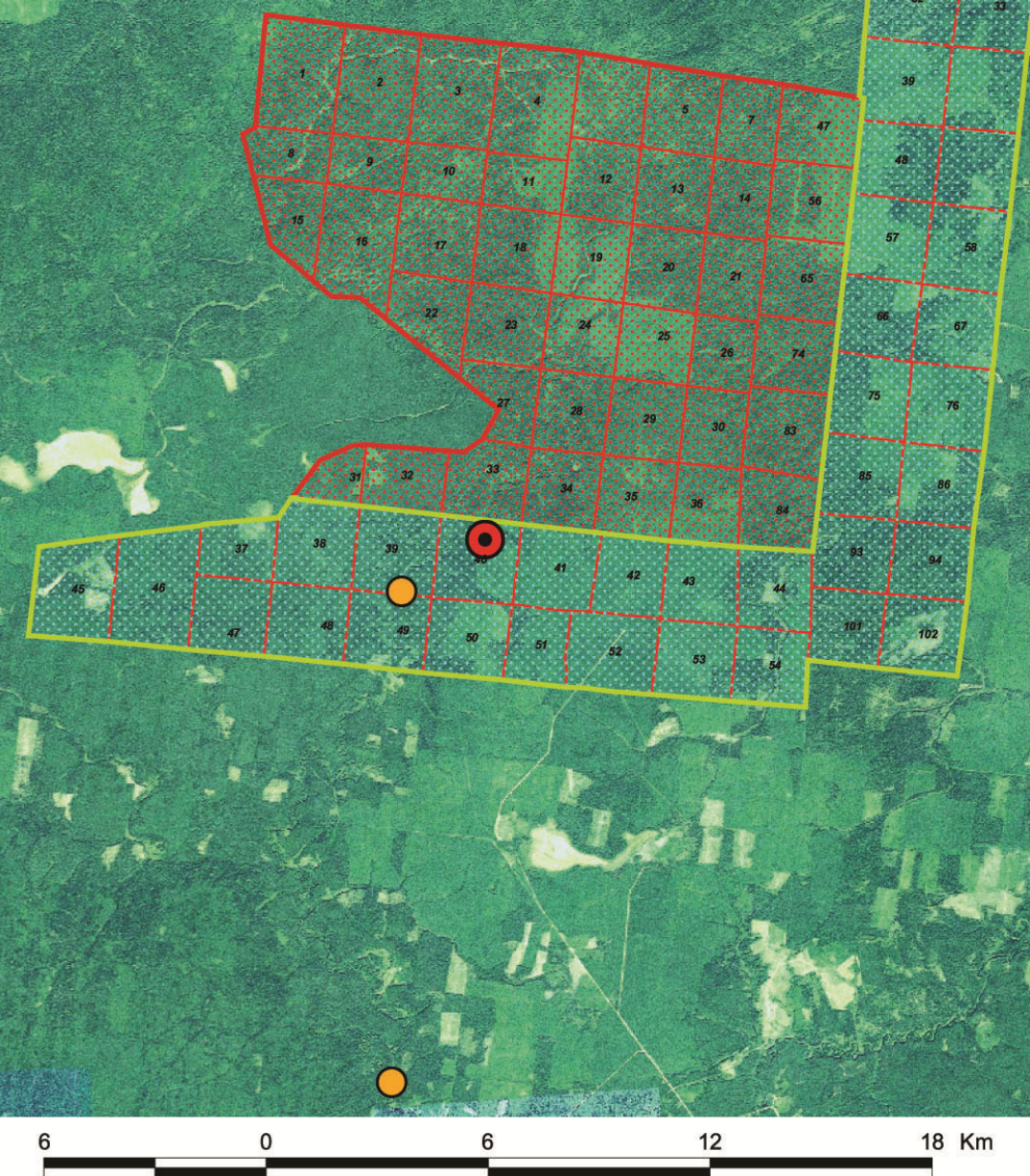
□ граница охранной зоны

На участке «Нургуш»
гнездится 1–2 пары
больших подорликов.

Обилие –
0,7 пар/100 км².



На участке «Тулашор»
гнездится 1–3 пары
больших подорликов



Условные обозначения:

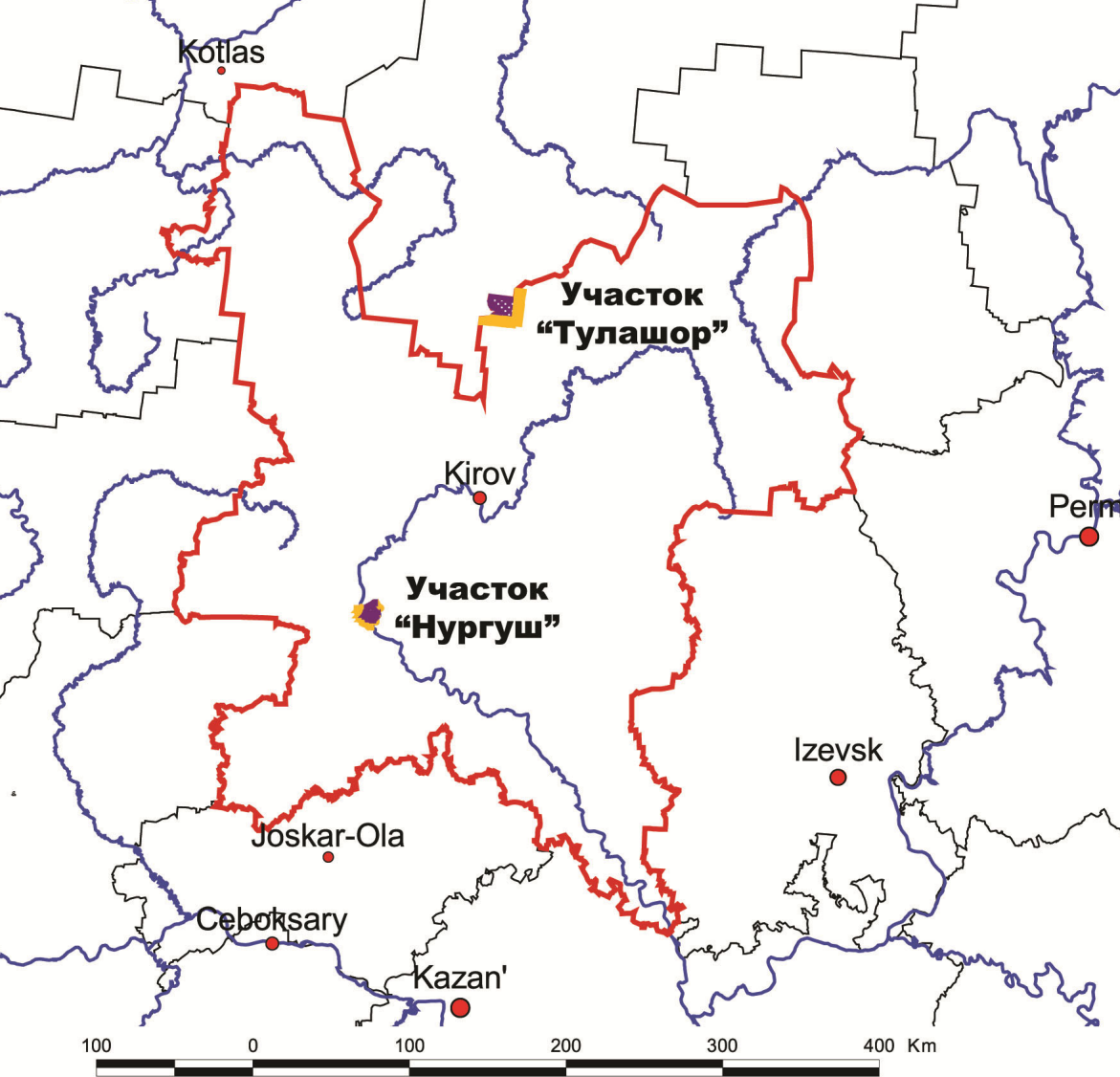
Места встреч большого подорлика



взрослая птица

Тулашорский участок ГПЗ "Нургуш"









Беркут на участке «Нургуш» встречается нерегулярно на кочевках, на участке «Тулашор» – возможны единичные залеты.



Условные обозначения:

Государственный природный заповедник "Нургуш"

-  Территория заповедника
-  Охранная зона заповедника
-  Граница Кировской области
-  Границы субъектов Российской Федерации

A photograph of a brown eagle perched on a tree branch. The eagle is facing right, looking slightly towards the camera. It has a yellowish beak and a yellowish eye. The background is filled with green leaves and branches. The text "Спасибо за внимание!" is overlaid in white, bold, sans-serif font in the center of the image.

Спасибо
за внимание!